

17.12.2013

Tarkastaja: **Jarmo Tuohino NT 1091-4**

Tarkastuspäivä: **11.12.2013**

Omistaja: Oulun Kaupunki, Tekninen liikelaitos

Osoite: Koskitie 2, 90015 OULU

Sijainti: Oulu, Sammalpolku 2

Merkki / Tyyppi: F 310 A2 **Valmistenumero:** 92315

Valmistaja: Ferrari **Valmistusvuosi:** 2004

Ajoneuvo:

Suurin sallittu kuorma: 800 kg

Nostosäde: 1,15 m

Viimeisin perusteellinen määräaikaistarkastus:

Nostolaitteelle suoritettiin valtioneuvoston asetuksen 403/2008 35 § mukainen perusteellinen määräaikaistarkastus.

1. Tarkastettu kokoonpano

Nostolaitteen kokoonpano oli tarkastushetkellä seuraava:

Hydraulinen puomi: 2,79 m

Mekaaninen puomi: m

Konesepät Oulu Oy
Sammalpolku 2 90620 OULU
Puh. 0440-360088, 0440-360089

Y-tunnus: 2137850-4

konesepat.fi

2. Tarkastusmenetelmät ja- kohteet

- Nosturi tarkastettiin pääasiallisesti silmämääräisesti, kiinnittäen huomiota vaurioihin ja muodonmuutoksiin. Tarkastuksessa käytettiin lisäksi magneettijauhetestausta.

2.1 Kiinnitys

- Nosturi oli tarkastushetkellä kiinni käyttöalustassaan (Renault Master rek. NGF-839)

2.2 Jalusta



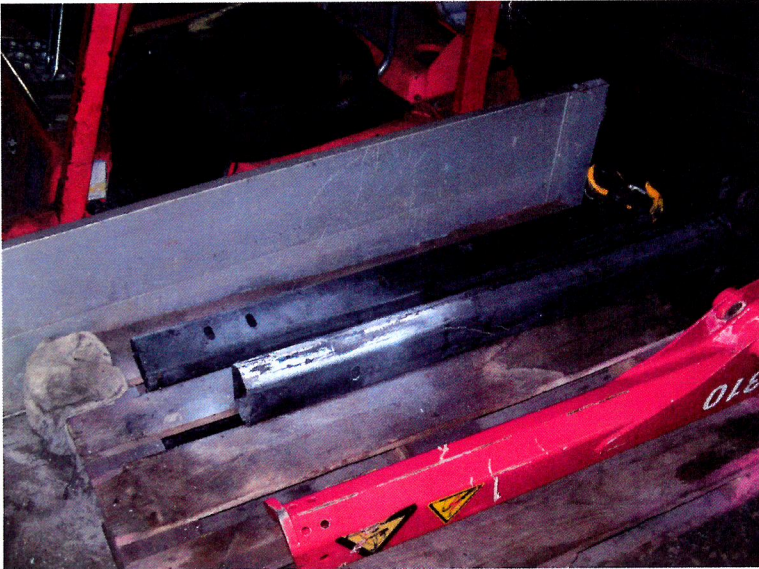
- Nosturin jalustasta ei löytynyt vaurioita. Jalustan juureen tehtiin magneettijauhetarkastus.

2.3 Pylväs



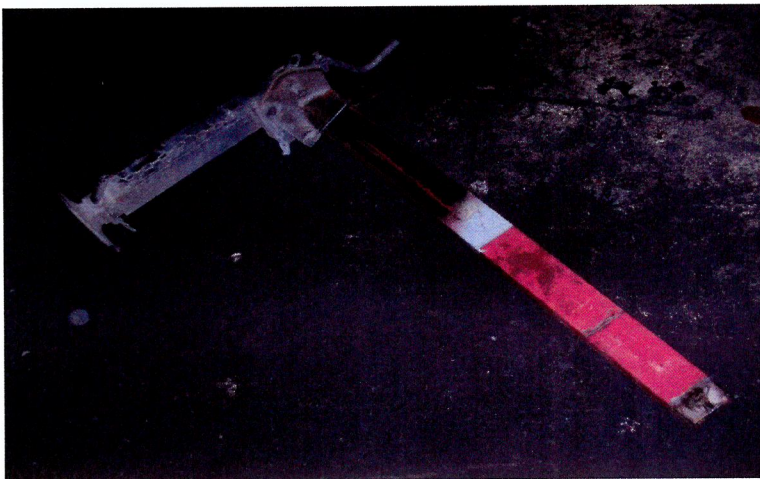
- Nosturin pylvästä ei löytynyt vaurioita, eikä merkittävää kuluneisuutta.
- Pylvään juuriosaan tehtiin magneettijauhetarkastus Inspecta Oy: n toimesta (liite)

2.4 Puomisto



- Puomiston osista ei löytynyt vaurioita, eikä muodonmuutoksia.
Jatkopuomeihin tehtiin magneettijauhetarkastus.

2.5 Tukijalat



- Tukijalkojen osista ei löytynyt vaurioita, eikä muodonmuutoksia.

3. Tulokset

Nosturiin tehdyssä perusteellisessa määräaikaistarkastuksessa ei nosturin rakenteista löytynyt Mitään erityistä huomautettavaa.

Tarkastuksen yhteydessä nosturiin vaihdettiin käynnön laakerointi pylvääseen.

Nosturia voidaan käyttää, kun se on koottu ja siihen on suoritettu vuosittainen määräaikaistarkastus.

SEURAAVAT TARKASTUKSET

Arviot seuraavien määräaikaistarkastuksien ajankohdista:

Seuraava perusteellinen määräaikaistarkastus: **2023**

Seuraava määräaikaistarkastus **2014**

LIITTEET

- Magneettijauhetarkastus Inpecta Oy

ALLEKIRJOITUS

Paikka: Oulu

Pvm: 17.12.2013

Allekirjoitus: 

Jarmo Tuohino

Konesepät Oulu Oy
Sammalpolku 2 90620 OULU
Puh. 0440-360088, 0440-360089

Y-tunnus: 2137850-4

konesepat.fi